



**Confezionatrice sottovuoto a campana carrellata**  
 Chamber vacuum packaging machine on wheels  
 Machine sous vide à cloche sur chariot  
 Kammer-Vakuumierer auf Rädern  
 Envasadora al vacío de campana con ruedas

Serie  
 Line  
 Série  
 Modell  
 Serie

Cod. 1410V329 - FAVOLA 71060 SL



710 mm +  
500 mm



60



265 mm\*

## FAVOLA 71060 SL

### Caratteristiche e vantaggi

- Ideale per grandi macellerie, GDO, laboratori
- Digitale, in acciaio inox, con set di riduttori di volume in dotazione
- Dotata di pannello operatore e PLC
- Macchina full optional dotata di atmosfera modificata, Soft-Air e dispositivo fissaggio coperchio
- Dotata di stampante per etichetta adesiva in cui possono essere indicati: ingredienti, operatore, lotto, data di confezionamento e di scadenza
- Ideale per ambienti con diversi operatori

### Characteristics and advantages

- Suitable for big butcheries, large-scale distributors, labs
- Digital, stainless steel made, set of volume reducers included
- Control panel with PLC
- Full optional machine with MAP, Soft-Air and lid fastener
- Equipped with printer for adhesive labels where ingredients, operator, batch, packing and expiry dates can be displayed
- Suitable for places with many operators

### Caractéristiques et avantages

- Idéale pour grandes boucheries, GDO, ateliers
- Digitale, en inox, avec set de réducteurs de volume inclus
- Équipée de panneau opérateur et PLC
- Machine équipée de toutes les options: atmosphère modifiée, système de remise progressive à l'atmosphère de série et dispositif blocage couvercle
- Équipée d'imprimante pour étiquettes adhésives où on peut indiquer: ingrédients, opérateur, lot, date d'emballage et de limite de consommation
- Idéale pour environnements avec différents opérateurs

### Merkmale und Vorteile

- Perfekt für grosse Metzgereien, Supermärkte und Großküchen
- Digital, aus Edelstahl, mit Einlegeplatten zur Volumenreduzierung serienmäßig
- Ausgestattet mit SPS-Bedienfeld
- Vollaustattete Maschine mit Begasungseinheit, Soft-Air und Deckelfixierung
- Integrierter Etiketten-Drucker, mit welchem Sie Zutaten, Benutzer, Charge, Verpackungs- und Haltbarkeitsdatum angeben können
- Ideal bei mehreren Bedienern

### Características y ventajas

- Ideal para grandes carnicerías, GDO, laboratorios
- Digital, en acero inox, placas de inserción en dotación
- Equipada con panel de control con PLC
- Máquina totalmente equipada: atmósfera modificada, Soft-Air y dispositivo fijación tapa incluidos
- Equipada con impresora para etiqueta adhesiva donde pueden estar indicados: ingredientes, operador, lote, fecha de envase y de caducidad
- Ideal para entornos con más operadores

Piattina e filo di taglio sfrido  
 With sealing wire and waste trimming  
 Avec fil soudure et fil coupure  
 Mit gewölbten Schweißbalken Trenn-Schweißnaht  
 Con cable de soldadura y recorte sobrante



- \* 145 mm (vasca) + 120 mm (coperchio)
- \* 145 mm (tank) + 120 mm (lid)
- \* 145 mm (chambre) + 120 mm (cloche)
- \* 145 mm (Kammer) + 120 mm (Deckel)
- \* 145 mm (cámara) + 120 mm (tapa)



# VALKO® FAVOLA 71060 SL

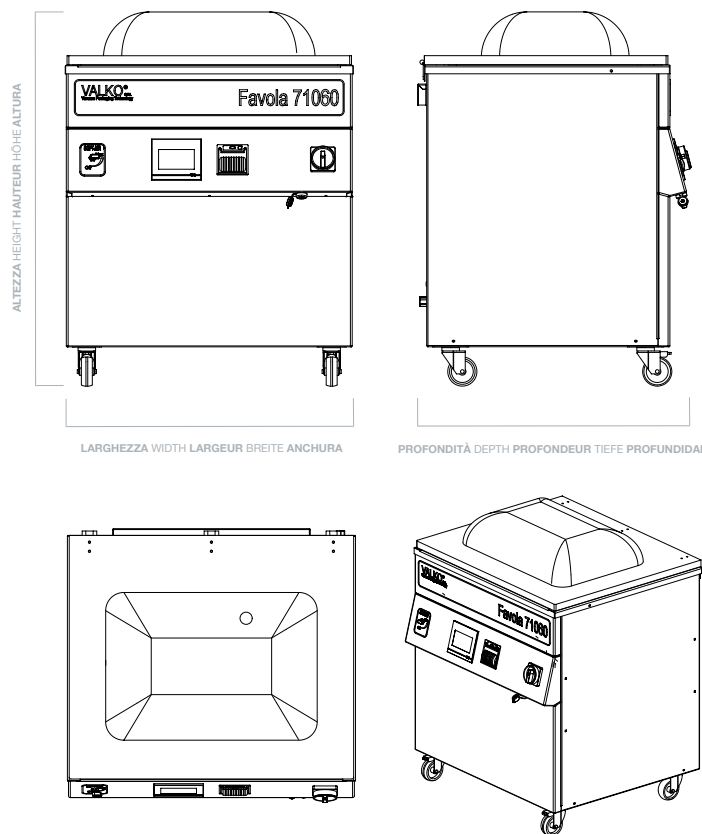
SINCE 1995

**Accessori  
Optionals  
Accessoires  
Zubehör  
Accessorios**

	<b>Unità iniezione gas inerte</b> Inert gas injection unit Dispositif d'injection de gaz inerte Begasungseinheit Unidad inyección de gas inerte	✓		<b>Pannello operatore touch screen 4,3" e PLC</b> Control panel touch screen 4,3" and PLC Panneau opérateur tactile avec écran 4,3" Bedienfeld-Touchscreen 4,3" und SPS Panel de control táctil de 4.3" y PLC	✓
	<b>Dispositivo fissaggio coperchio</b> Lid fastener Dispositif de blocage du couvercle Deckel-Fixierung Dispositivo fijación tapa	✓		<b>Rotolo carta adesiva</b> Adhesive paper roll Rouleau de papier adhésif Etikettierrolle, selbstklebend Rollo de papel adhesivo	Cod. 10140001
	<b>Sistema di rientro graduale dell'aria</b> Gradual air return system Système de remise progressive à l'atmosphère Graduales Luftrückführungs-System Sistema de regreso gradual de aire	✓		<b>Valvola di blocco</b> Safety vane Electrovanne de sécurité Sicherheits-Absperrentil Válvula de bloqueo	Cod. 1408V088
	<b>Stampante per etichetta adesiva</b> Label printer with adhesive paper Imprimante pour étiquette adhésive Etikettendrucker mit selbstklebenden Papier Impresora para etiquetas adhesivas	✓			

**Info tecnica  
Technical info  
Infos techniques  
Technische Info  
Info técnica**

<b>Tipo presa</b> Socket Prise Anschlussdose Toma de enchufe	16 A (3P+N+T)
<b>Collegamento elettrico</b> Electrical connection Connexion électrique Elektrische Anschlüsse Conexión eléctrica	Corrente max. 5,5 A Max. Voltage 5,5 A Courant max. 5,5 A Max. Strom 5,5 A Voltaje máx. 5,5 A
<b>Ingresso gas (optional)</b> Gas inlet (optional) Entrée gaz (optional) Gaseinlass (optional) Entrada de gas (optional)	Raccordo super rapido innesto maschio Ø 8 mm Quick connection Ø 8 mm Connexion rapide Ø 8 mm Schnellanschluss Ø 8 mm Conexión rápida Ø 8 mm
<b>Cavi di alimentazione</b> Power Cables Câbles d'alimentation Stromkabel Cables de alimentación	1
<b>Pompa vuoto</b> Vacuum pump Pompe à vide Vakuumpumpe Bomba vacío	60 m³/h
<b>Metodi di confezionamento</b> Packaging methods Méthodes de conditionnement Verpackungsmethode Métodos de envasado	Sottovuoto Vacuum Sous vide Vakuumpackung Vacío
<b>Massimo grado di vuoto</b> Maximum vacuum degree Degré maximum de vide Maximales Vakuum Nivel máximo de vacío	< 20 mbar
<b>Larghezza max. busta</b> Maximum bag width Largeur max. sachet Max. Breite des Beutels Anchura máxima de las bolsas	700+500 mm



Modello	Larghezza	Profondità	Altezza	Camera Chamber Chambre Kammer Cámara	Larghezza	Profondità	Altezza	Barra saldante	Pompa vuoto	Tensione	Potenza	Peso
Model	Width	Depth	Height	Width	Depth	Height	Sealing bar	Vacuum pump	Voltage	Power	Weight	
Modèle	Largeur	Profondeur	Hauteur	Largeur	Profondeur	Hauteur	Barre de soudure	Pompe à vide	Tension	Puissance	Poids	
Modell	Breite	Tiefe	Höhe	Breite	Tiefe	Höhe	Schweißbalken	Vakuumpumpe	Spannung	Leistung	Gewicht	
Modelo	Anchura	Profundidad	Altura	Anchura	Profundidad	Altura	Barra soldadora	Bomba vacío	Voltaje	Potencia	Peso	
<b>FAVOLA 71060 SL</b>	790 mm	725 mm	900 mm	720 mm	558 mm	265 mm	710+500 mm	60 m³/h	230V 3~ 400V 3N~	2000 W	Kg 150	